

Adyen

# Casestudy duurzame renovatie

# Projectteam

Opdrachtgever

Adyen

Architect

Rijnboutt en Tank (interieur)

Aannemer

Van Wijnen

W-installaties

Equans

E-Installaties

Equans

BREEAM adviseur

W4Y adviseurs B.V.

# Projectomschrijving

Adyen heeft in 2020 besloten zijn intrek te nemen in de 2 panden aan het Rokin in Amsterdam waar voorheen Hudson's Bay zat. Interieur ontwerper TANK heeft samen met oorspronkelijke architect Rijnboutt de 2 panden aan het Rokin gerenoveerd van een winkelcentrum naar volwaardige kantoorpanden.

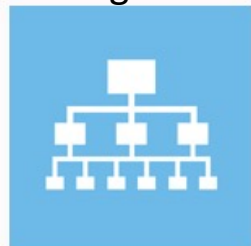
Adyen is in 2006 opgericht en is inmiddels een internationaal fintech bedrijf met een innovatief betaalplatform.

Het gebouw is ontworpen en ontwikkeld naar de meest moderne eisen en specificaties.

De duurzaamheidsambitie wordt met BREEAM nagestreefd en getoetst.

# BREEAM methodiek

## Management



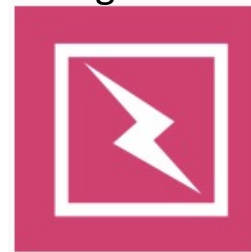
- Bijvoorbeeld:
- Bouwplaats
  - Kennisoverdracht
  - LCC analyse

## Gezondheid



- Bijvoorbeeld:
- Daglichttoetreding
  - Lichtregeling
  - Ventilatie

## Energie



- Bijvoorbeeld:
- EPC-berekening
  - CO2-reductie
  - Subbimeting

## Transport



- Bijvoorbeeld:
- Aanbod ov
  - Parkeerbeleid
  - Vervoersinformatie

## Water



- Bijvoorbeeld:
- Watermeter
  - Lekdetectie
  - Irrigatiesysteem

## Materialen



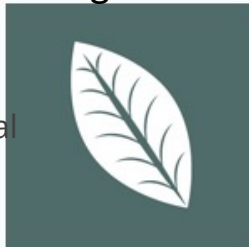
- Bijvoorbeeld:
- Bouwmaterialen
  - Herkomst
  - Aanrijbeveiliging

## Afval



- Bijvoorbeeld:
- Afval bouwplaats
  - Herbruikbaar afval
  - Compost

## Landgebruik en ecologie



- Bijvoorbeeld:
- Hergebruik land
  - Planten en dieren
  - Onderhoud

## Vervuiling



- Bijvoorbeeld:
- Nox-emissies
  - Lichtvervuiling
  - Geluidsoverlast

# BREEAM methodiek

In dit project wordt met de volgende credits een 'Very good' BREEAM-score nagestreefd.

Management	1-2-3-4-6-8-9-11
Gezondheid	1-2-3-4-5-6-10-11
Energie	1-2-4-8-9-26
Transport	1-2-3-4-5-7-8
Water	1-2-3
Materialen	1-5-7-8
Afval	1-2-3-5-6
Landgebruik en ecologie	1-3-4-6
Vervuiling	4-6-7

# Oppervlakten project

Totaal bruto vloeroppervlak	12.214 m <sup>2</sup>
- Kantoorfunctie opp.	10.284 m <sup>2</sup>
- Bijeenkomstfunctie opp.	1.930 m <sup>2</sup>

## Verwacht verbruik

- energie 60 kWh/m<sup>2</sup> BVO
- water 7,1 m<sup>3</sup>/persoon/jaar
- grijswater 52 m<sup>3</sup>/persoon/jaar

# Beperken impact op milieu

Bouwproces:

- Afval gescheiden inzamelen
- Waar mogelijk lokale inkoop van (gerecyclede) materialen
- Hergebruik bestaande materialen
- Ecologisch onderzoek voorafgaand aan de renovatie

Technische oplossingen:

- Warmtewisselaars voor verwarming en koeling kantoren



# Duurzame maatregelen

## Sociaal

- Daglichttoetreding is gemaximaliseerd voor de gebouwgebruikers, waarbij uitzicht is geborgd.

## Economisch

- Het implementeren van warmte terug winning zal de energiezuinigheid van het gebouw waarborgen.

# Evaluatie

Kosten en baten:

- Investeringsen in o.a. duurzame energie, gebouwbeheersysteem, betere isolatie en verantwoorde bouwmaterialen.
- Lagere energielasten, gezonder binnenklimaat.

Tips voor volgende duurzame projecten:

- Vroegtijdig inschakelen BREEAM-expert en vastleggen afspraken, zeker in bouwteamverband.